

## ～「大阪駅(うめきたエリア)」開業記念～

# 『パンダくろしお「サステナブル Smile トレイン」で行く

神戸駅出発！  
北方貨物線通過！

南紀白浜温泉への旅』を実施します！

アドベンチャーワールド  
へ優先入場！！

日本旅行、アドベンチャーワールド、JR西日本は三社共同で「パンダくろしお『サステナブル Smile トレイン』で行く南紀白浜温泉の旅」を実施します。

往路は神戸駅を出発し、特急くろしおが普段運行していない兵庫県内を走行します。また、通常は旅客列車が走行しない北方貨物線を団体貸切列車が通過する希少な機会となります（復路は新大阪駅止まりとなります）。さらに3月18日に開業する「大阪駅うめきたエリア地下ホーム」に停車する初の団体貸切列車となります。

ツアー特典として、2日目に大人気のアドベンチャーワールドに優先入場（開園の30分前に入場）し、可愛いパンダたちをご観覧いただきます。

ぜひ、この白浜の魅力を大満喫していただく旅へご参加ください。



### 1. ご旅行日

2023年3月25日（土）～3月26日（日）



### 2. ツアー行程

日程	行程	
3/25 (土)	神戸 (7:40 頃発)	新大阪 (8:20 頃発) → 大阪(うめきたエリア地下ホーム) (8:30 頃発) → 天王寺 (8:45 頃発) → 和歌山 (9:40 頃発) → 白浜 (11:15 頃着) → フリータイム → 宿泊ホテル
3/26 (日)	宿泊ホテル	アドベンチャーワールド (9:30 頃着 / 15:00 頃発) → 白浜 (15:50 頃発) → 和歌山 (17:20 頃着) → 天王寺 (18:05 頃着) → 大阪(うめきたエリア地下ホーム) (18:20 頃着) → 新大阪 (18:30 頃着)

※時刻は変更となる場合があります。また急遽運行計画や編成が変わる場合がありますので、予めご了承ください。

※ご旅行代金に含まれるもの…往復JR + 宿泊 + アドベンチャーワールド入園(お食事券ミールクーポン 1,100円付き)

### 3. ツアーのお楽しみポイント

- SDGs ラッピング列車「パンダくろしお『サステナブル Smile トレイン』」に乗車！

※車両運用上の都合により、他の車両での運行となる場合があります。

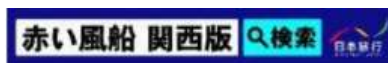
- 旅客列車が北方貨物線を通過する貴重なご体験をお楽しみいただけます（神戸駅乗車の方のみ）。
- 3/18 開業の大阪駅（うめきたエリア地下ホーム）に団体貸切列車としては初めて停車します。南紀へ繋がる新たな入口となる地下ホームをご覧いただけます（神戸駅、新大阪駅、大阪駅乗車の方のみ）。
- パンダくろしお車内にて、このツアーならではのお楽しみ満載！
  - ・有料のお客様全員にパンダくろしおオリジナルグッズのプレゼント。
  - ・お子様にはちょっぴりお菓子をお渡し（有料のお子様のみ）。
  - ・アドベンチャーワールドのグッズなどが当たる抽選会を開催。
- 白浜駅で地元の方々がお出迎え・地元キャラクターも登場
  - ※協力：白浜町、南紀白浜観光協会、白浜温泉旅館協同組合、白浜町商工会
- 「アドベンチャーワールド」が2日目だけじゃ物足りない！という方には、1日目に「アドベンチャーワールド大満喫プラン（入園券+片道送迎付）」をご用意（別途料金要）

- 1日目には白浜エリアを満喫できる「専用バスで行く みなべ紀州梅干館と白浜お手軽観光コース」もご用意（別途料金要）
- 2日目はアドベンチャーワールドに開園時刻の30分前に優先入場！ツアー参加のお客様独占でパンダをご観覧いただきます。
- 2日目のアドベンチャーワールドでは、入園券と園内で使える1,100円分のミルククーポン付き！

#### 4. ツアーの発売方法

##### (1) 発売開始日時

2023年1月27日（金）15時00分



##### (2) 発売箇所

日本旅行の各店舗、インターネット、電話予約にて発売します。

<http://www.nta.co.jp/akafu/west/>

メディアトラベルセンター：0570-666-155

【電話予約受付時間：11:00～17:00】

##### (3) 旅行代金等

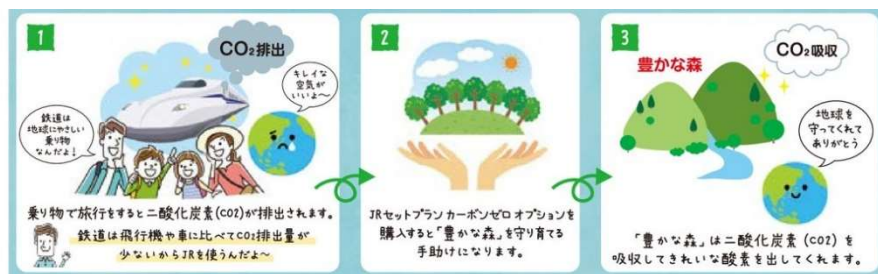
店舗等でパンフレットをご覧ください。なお、パンフレットにつきましては、下記「赤い風船デジタルパンフレット」でもご覧いただけます。

<https://digitalpamph.nta.co.jp/osa1217/book/index.html>



#### 5. SDGs、脱炭素社会への取組み ～JRセットプラン『Carbon Zero（カーボン ゼロ）』～

- JR西日本、アドベンチャーワールド、株式会社日本旅行は、SDGs（持続可能な開発目標）に積極的に取り組んでいます。
- 鉄道は他の交通機関に比べ二酸化炭素の排出量の少ない環境にやさしい乗り物ですが、当ツアーには皆様の往復の鉄道利用により排出される二酸化炭素をオフセットするJRセットプラン『Carbon Zero（カーボン ゼロ）』が組み込まれています。旅行代金にカーボンオフセット代金が含まれており、その代金は豊かな森を育む森林保全活動に役立てられます。



#### 6. コロナウイルス感染防止に向けた取組み（基本対策）

- 乗車駅におけるツアー受付時に、検温および手指の消毒を行います。また、お客様には「健康チェックシート」をご提出いたします。（体調不良の方、体温が37.5℃以上の方は、参加をお断りする場合があります。）
- 団体臨時列車内においては、お客様にマスクの着用および大声での会話の自粛を要請します。また、異なるグループの方が隣の席に座ることの無いように配席を行います。
- 列車や貸切バスへの乗車時、宿泊のホテルへの入館時、アドベンチャーワールドへの入場時等において、検温および手指の消毒を行います。
- JR西日本では、定期的な消毒や抗ウイルス材の噴霧を行い、車内の消毒・抗菌に努めています。また、車内は換気装置や空調装置により常に換気を行っています。

このリリースに関するお問い合わせ先

株式会社日本旅行

秘書広報部 広報担当 TEL 03-6895-7860

担当：宇野・井村・富樫

東京都中央区日本橋 1-19-1 日本橋ダイヤビルディング 12 階