

2023年11月7日

瀬戸内海汽船株式会社

広島県江田島市

株式会社日本旅行

西日本旅客鉄道株式会社



## 江田島市を中心とした広島湾周辺海域における冬季観光コンテンツの開発 及び観光型高速クルーザー「SEA SPICA」を活用した旅行商品の発売について

瀬戸内海汽船株式会社、広島県江田島市、株式会社日本旅行、西日本旅客鉄道株式会社は、江田島市を中心とした広島湾周辺海域において、関係団体や地場産業事業社と協働し、冬季観光コンテンツの開発に取り組んでいます。

本事業で開発した観光コンテンツは、広島県江田島市及び広島湾周辺海域の魅力を存分にお楽しみいただける旅行商品として2023年12月から実施します。

### 1. 企画概要

観光型高速クルーザー「SEA SPICA（シースピカ）」を貸切運航し、広島県江田島市を含めた広島湾周辺をクルージングしながら魅力あるコンテンツも楽しめるツアーを実施します。

#### <ツアー概要>

広島県を代表する味覚「牡蠣」などの地域の伝統・歴史に裏付けされたグルメとクルーズを体験するツアーです。

シースピカの貸切クルーズは冬場でも海面が安定する広島湾をめぐり、厳島神社の「船上参拝」や、軍港の歴史で名だたる呉で「海上自衛隊の艦船」や平清盛ゆかりの「音戸の瀬戸」を海上から楽しむ特別なクルージングです。

クルージングの立寄り地である江田島市では温泉宿「江田島荘」でのツアー限定ランチや地域住民によるマルシェのおもてなしを体験し、今年オープンした江田島 OysterFactory では併設のカフェでせとうちの食材を使用したデザートとともにゆっくりとした時間をお過ごしいただけます。

関西発、首都圏発、九州発のお客様は1日目を広島市内フリータイムで各自自由に観光し、2日目にクルージングツアーにご参加いただけます。



## <主なコンテンツ>

### ■ 観光型高速クルーザー「SEA SPICA」での広島湾周遊

2023年5月に開催されたG7広島サミットにおいて各国首脳が乗船されたことも記憶に新しい「SEA SPICA」。快適なソファ、開放的なデッキスペース、バリアフリー設備を設けた今までにない観光に特化した船で、せとうちの海の移動を安心・快適に満喫いただけます。



シースピカ外観



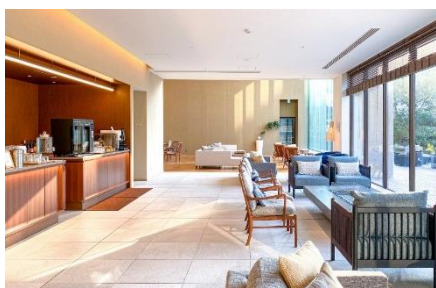
2階オープンデッキ「スピカテラス」



### ■ 江田島市の温泉宿「江田島荘」でのランチ

穏やかな海に面した「江田島荘」は、豊かな自然と風光明媚な瀬戸内海に囲まれた「心と体が元気になる温泉宿」。優れた源泉かけ流しの温泉や、四季折々の江田島や広島食材を珠玉の一品に仕上げたお料理を堪能することができます。

本ツアーでは、冬の食材「牡蠣」やオリジナルのランチ「えたじま弁当」を活用した食の体験と地元の方々による特産品のマルシェなどで、地域との交流体験をお楽しみいただけます。



江田島荘内観



えたじま弁当



マルシェ（焼き牡蠣）

### ■ 2023年7月 OPEN「江田島オイスターファクトリー」カフェでの軽食

広島県内でも有数の牡蠣生産量を誇る江田島にあるオイスターファクトリー江田島にあるカフェです。呉湾を望む瀬戸内海の風景と江田島市ならではの食材を使用したシェフオリジナルデザートを食べながらゆっくりとお過ごしいただけます。



外観



内観



シェフオリジナルデザート（イメージ）

## 2. 販売方法（詳細は別紙に記載）

往復JRのきっぷや宿泊とセットになったツアー商品（一部、現地集合・出発の商品を含む）として、株式会社日本旅行が発売しています。

本事業は、令和5年度国土交通省「地域一体となった観光地・観光産業の再生・高付加価値化（交通連携型）」として採択された補助事業です。

① 販売先（日本旅行赤い風船 該当HPのURL）

<https://www.nta.co.jp/akafu/west/hiroshima/oyster/> または「赤い風船 関西版」で検索。

ツアーHP



② 商品名

観光型高速クルーザー「SEA SPICA」せとうち江田島 島旅クルーズ

③ 旅行代金（大人1名様あたり）

関西発着 23,800円～（往復新幹線セット・1泊2日）

首都圏発着 33,400円～（往復新幹線セット・1泊2日）

九州発着 25,000円～（往復新幹線セット・1泊2日）

広島発着 4,600円（広島港発着/日帰りプラン）

④ 出発日 ※発着地により出発日が異なります。

【関西・首都圏・九州発着（1泊2日）】

2023年12月

月	火	水	木	金	土	日
				1	2	3
4	5	6	7	8	9	10
11	12	13	14	15	16	17
18	19	20	21	22	23	24
25	26	27	28	29	30	31

【広島発着（日帰り）】

2023年12月

月	火	水	木	金	土	日
				1	2	3
4	5	6	7	8	9	10
11	12	13	14	15	16	17
18	19	20	21	22	23	24
25	26	27	28	29	30	31

【お問合せ先】	瀬戸内海汽船株式会社 江田島市 産業部 交流観光課 株式会社日本旅行 秘書広報部 西日本旅客鉄道株式会社 コーポレートコミュニケーション部	082-255-3342 0823-43-1644 03-6895-7860 06-6375-8889
---------	--	--